

# Austausch Wärmetauscher Beifahrerseite Espace JE

- Batterie abklemmen
- Deckel Handschuhfach abbauen



# Verkleidung BFS ausbauen



# Abdeckung Airbag BFS ausbauen



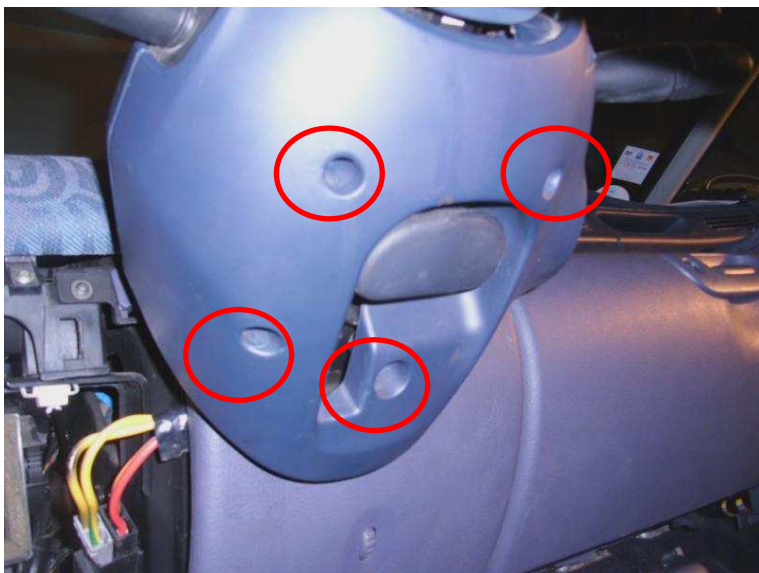
Achtung ! – Schraubenbefestigung ist wegen Airbag nur  
aufgeklebt – vorsichtig abschrauben

# Verkleidung FS unten ausbauen

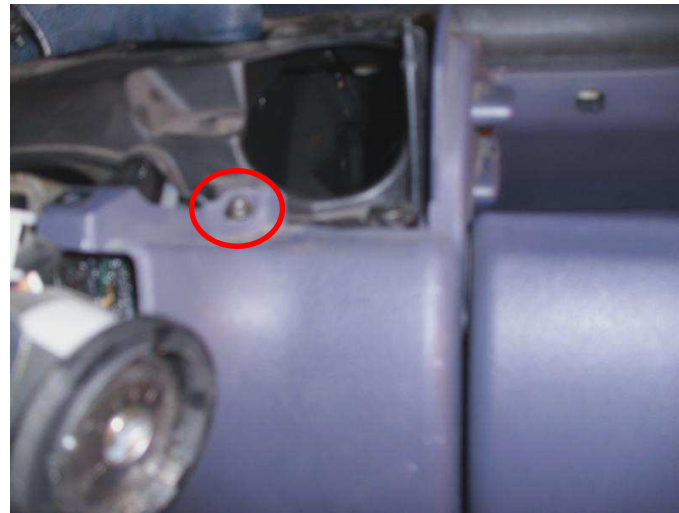
Verkleidungen Fahrerseite muss ausgebaut werden, damit man an die Verschraubung für das Handschuhfach kommt



# Lenksäulen Verkleidung abbauen



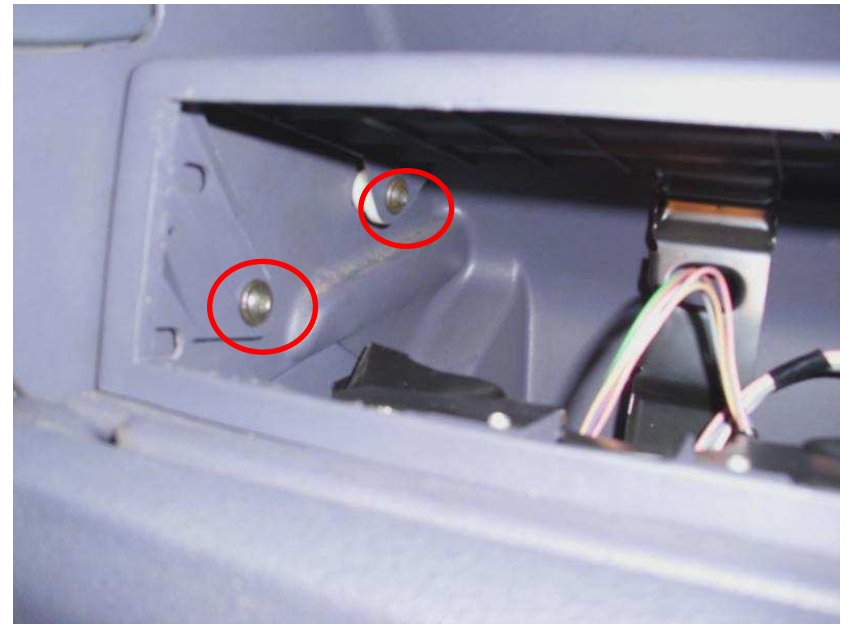
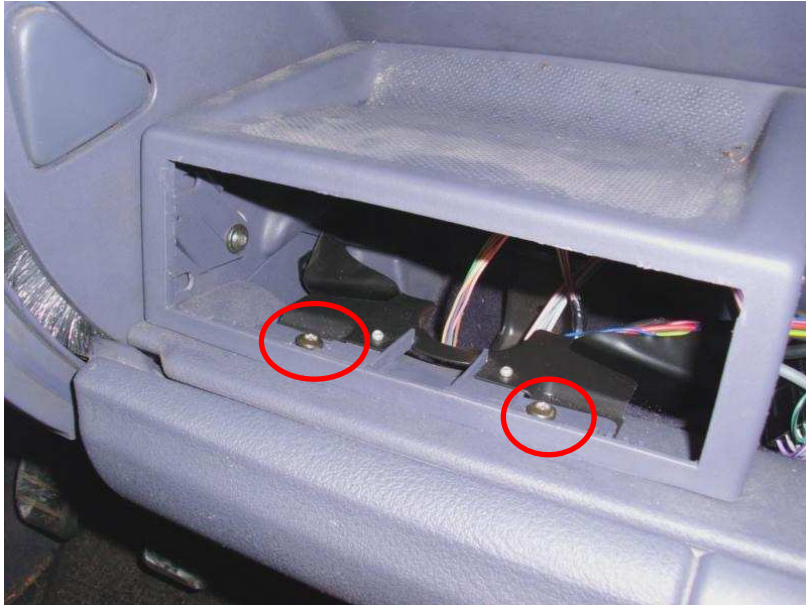
# Verkleidung unter Lenkrad ausbauen



# Verkleidung hinter Lenkrad ausbauen

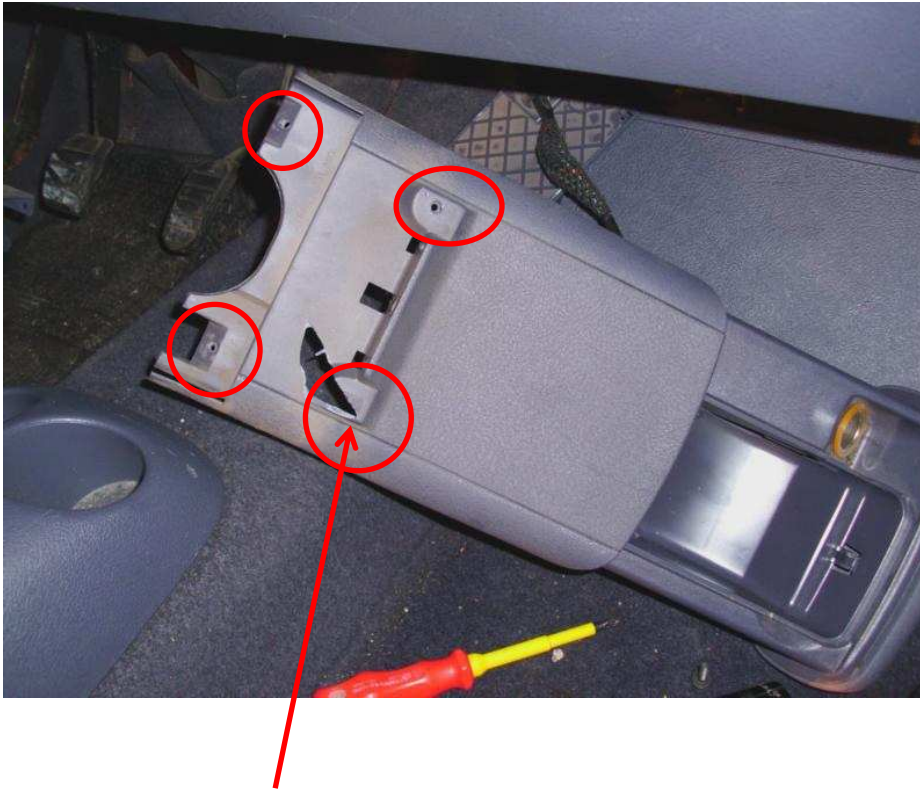


# Radiohalterung ausbauen





# Aschenbecher ausbauen Blende unter Ascher ausklinken

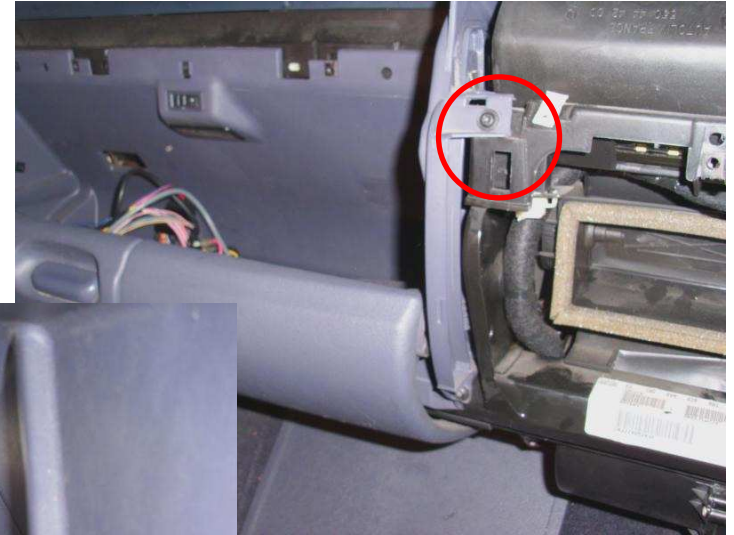


Hier hatte ich dann keine Lust mehr!!!



4 Schrauben – extrem fummelig!

# Handschuhkasten ausbauen



unter  
Teppich



# Position Wärmetauscher



# Wärmetauscher ausbauen

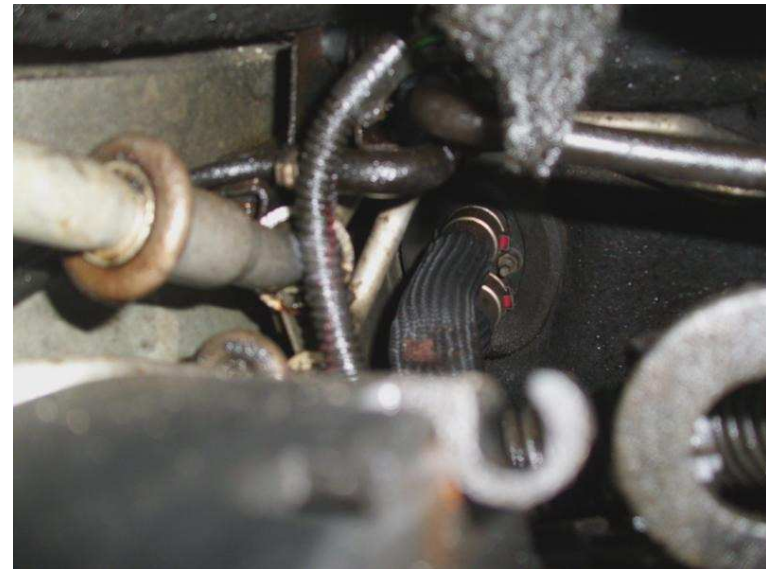


Anschlussstutzen vom alten Wärmetauscher absägen

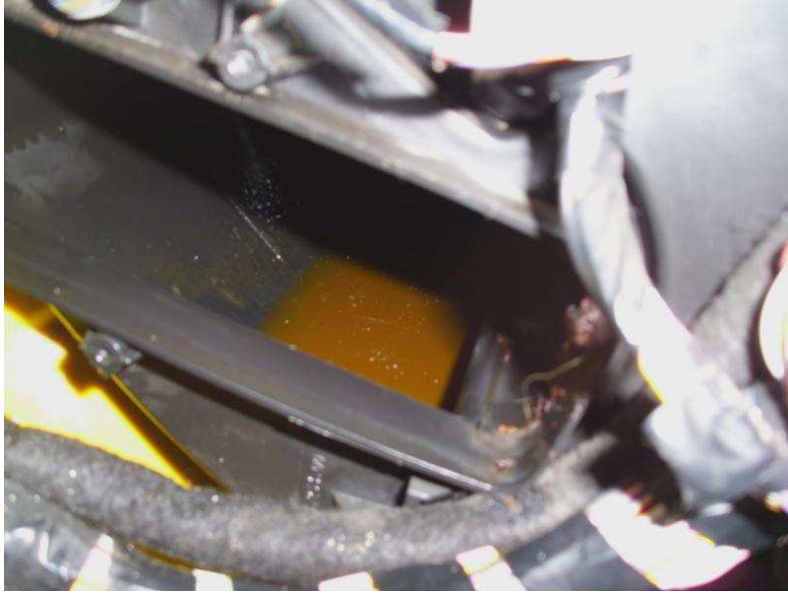
2 Schrauben entfernen, alten Wärmetauscher seitlich aus dem Heizkasten ziehen

Schläuche abziehen, dazu auf die roten Markierungen auf den Schellen drücken

Anschließend die beiden Schrauben an der Muffe lösen, damit sich das Gummi in der Muffe entspannt – Stutzen entfernen



# Heizungskasten trocken legen



Da ist die „Brühe“

Schrauben am Heizungskasten lösen und die Kühlflüssigkeit ablassen



30€ bei EBay – [www.ATP Autoteile.de](http://www.ATP-Autoteile.de)



Universal Wärmetauscher für links und rechts durch  
abschraubbaren Anschluss – der erleichtert den Einbau  
enorm – deswegen muss der Heizungskasten nicht ausgebaut  
werden





Schwarze Transportsicherung entfernen und  
beiliegenden Schaumstreifen aufkleben



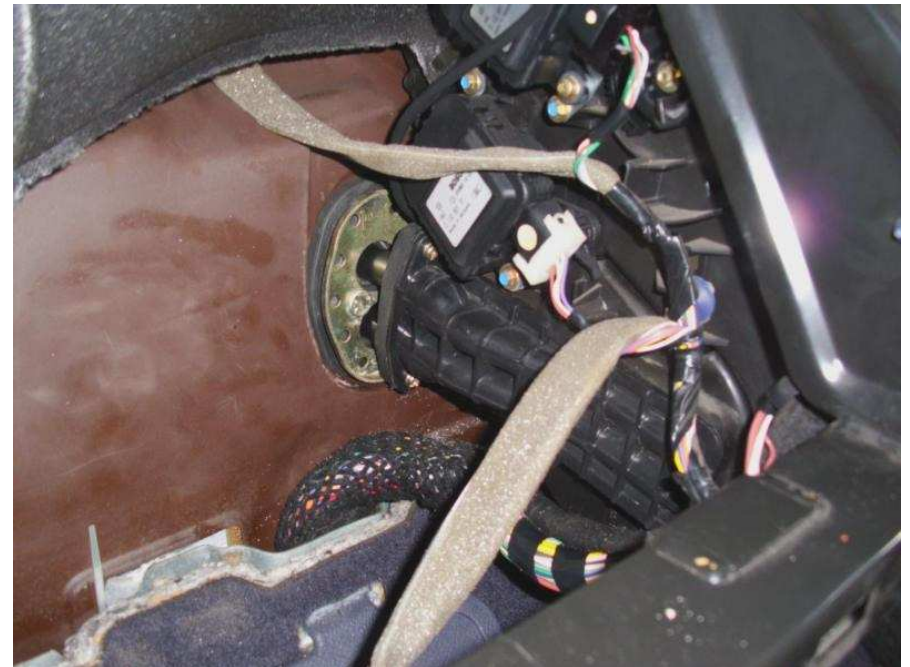
# Wärmetauscher einbauen und anschließen



Stutzen durch die Spritzwand stecken

Wärmetauscher in den Heizkasten stecken  
und mit 2 Schrauben wieder mit dem  
Heizungskasten verschrauben

Wärmetauscher und Anschlussstutzen  
verschrauben – die beiden Schrauben der  
Durchführung im Motorraum wieder  
festziehen und die Schläuche wieder  
aufstecken



## Zusammenbau im umgekehrter Reihenfolge

Entlüften brauchte ich nichts – ich habe den Motor warmlaufen lassen, und den Ausgleichsbehälter nachgefüllt.

Nach 2 Tagen hörte das Beschlagen der Scheiben und der Geruch auf.

Ich übernehme keine Gewähr für die Richtigkeit dieser Anleitung. Bei mir hat es geklappt. Der Einbau hat ca. 6 – 7 Std gedauert.

Viel Spaß beim Einbauen und Geld sparen. ( Ich hatte für die Fahrerseite ca. 1000,00 € für den Umbau bezahlt)