



[Homepage](#) - [Bilddatenbank](#) - [Mitgliederkarte](#) - [FAQ](#) - [Album](#) - [Links](#) - [Impressum](#)

[Forenindex](#) [Private Nachrichten](#) [Mitglieder](#) [Suche](#) [F.A.Q.](#) [Profil](#) [Chat](#) [Abmelden](#) [Claus aus Kaki]

[Forenindex](#) » [Technik](#) » [JE](#) » **Bordcomputer freischalten - Nägle mit Köpfen, Freud und Leid**

Anzeigen: [Heutige Beiträge](#) :: [Ungelesene Beiträge](#) :: [Abstimmungen anzeigen](#) ::

[Beitragsnavigator](#)



| [Das Thema abonnieren](#)

Seiten (3): [1 [2](#) [3](#) > »]

Bordcomputer freischalten - Nägle mit Köpfen, Freud und Leid [message #34121]

Mo, 28 August 2006 13:25



[Silverrace](#)

Beiträge: 97

Registriert: Dezember 2005

Ort: 34246 Vellmar

Espace Freund [zur Buddyliste hinzufügen](#)

[Alle Beiträge dieses Benutzers ignorieren](#)

Hallo Leute,

leidiges Thema, ich weiß es! Fahre ein JE "The Race" 2L 16V Modell 2001 (weiß auch jeder). Werde morgen zu meinem Freundlichen fahren und auch meinen BC aktivieren. Werde davon, wenn machbar, Fotos machen.

Habe mir heut mal meine ZE angeschaut und mit Rolf JK seine verglichen.

Ergebnis:

Bei mir steht: BII B3 und blauer Punkt Rolf: BII B2

Dann habe ich das Symbol für Leuchtweitenregulierung (roter Rahmen, ist ja auch im Auto vorhanden)

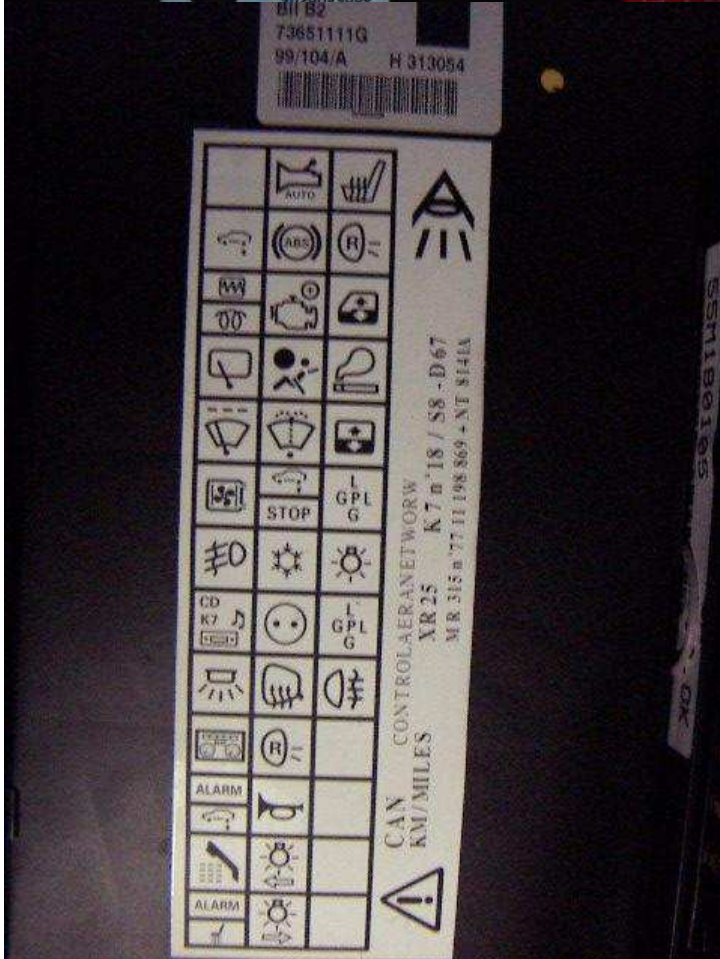
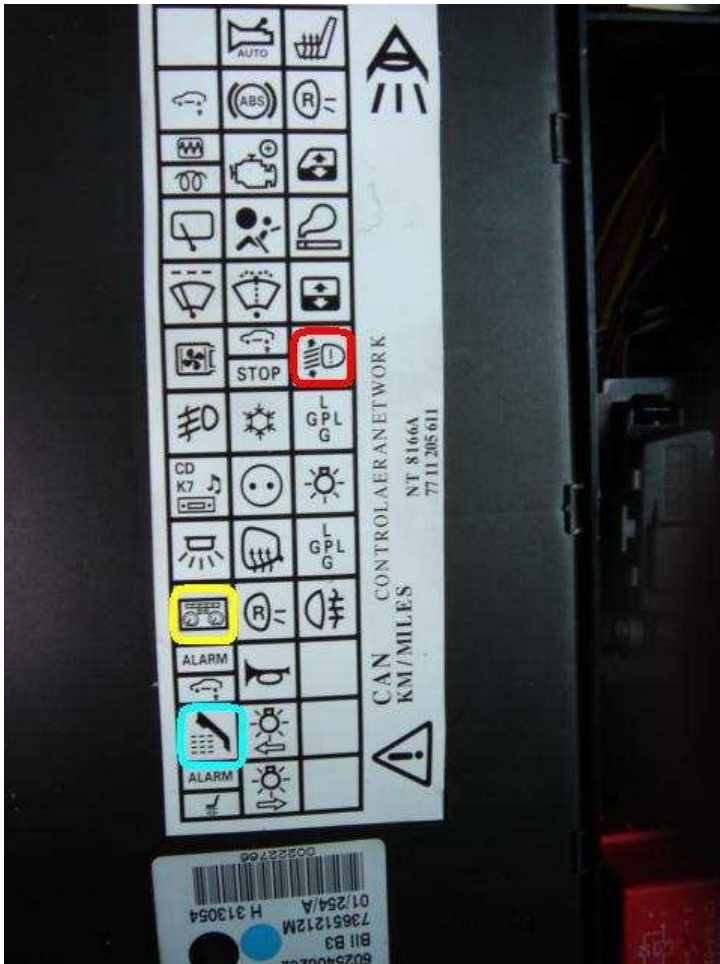
Frage an Rolf: Hast du Leuchtweitenregulierung???

Die Symbole zeigen doch an, was die ZE alles unterstützt oder nicht?

Gelber Kreis: Ist das ein Symbol für BC?

Türkiser Kreis: Ist das ein Symbol für Rückfahrwarner?

Mein Gedanke: Kabel für Rückfahrwarner liegen schon irgendwo, Sensoren nur noch anbringen und in ZE aktivieren. Die Kabel für meine beleuchteten Innenspiegel waren ja auch schon da!!!



RENAULT ESPACE THE RACE 2,0 16 V

...nur fliegen ist schöner...

[Den Beitrag einem Moderator melden](#)



Re: Bordcomputer - Nägel mit Köpfen [message #34146 [antworten auf 34121](#)] Mo, 28 August 2006 18:07



manfred

Beiträge: 238

Registriert: November 2005

Ort: Walbecke NRW

Alter Hase

[zur Buddyliste hinzufügen](#)

[Alle Beiträge dieses Benutzers ignorieren](#)

Hallo Silverrace

Du meinst den hellblauen Kreis?

das wird kein Auto sein, welches ins Wasser fällt sondern ein Telefonhörer von einem Autotelefon. 🤔😄

erheiterter gruß
manfred

ALT + F4 und der Tag gehört dir!



"Wenn über eine dumme Sache mal endlich Gras gewachsen ist, kommt sicher ein Kamel gelaufen, das alles wieder runterfrisst".

JEOA 2-1997 in **Granat-Rot** und nicht **Silber**

[Den Beitrag einem Moderator melden](#)



Re: Bordcomputer - Nägel mit Köpfen [message #34149 [antworten auf 34146](#)]

Mo, 28 August 2006 18:15



Silverrace

Beiträge: 97

Registriert: Dezember 2005

Ort: 34246 Vellmar

Espace Freund

[zur Buddyliste hinzufügen](#)

[Alle Beiträge dieses Benutzers ignorieren](#)

Hallo,

stimmt, sieht echt so aus als wenn ein plattgedrückter Espace ins Wasser geworfen wird. Nee, im ernst, für mich sah es so aus wie ein Symbol für Rückfahrwarner. Aber Telefon ist logischer.

Und im gelben Kreis is ein Ghettoblaster zu sehen 🤔

Gruß, Matthias

RENAULT ESPACE THE RACE 2,0 16 V

...nur fliegen ist schöner...

[Den Beitrag einem Moderator melden](#)



Re: Bordcomputer - Nägel mit Köpfen [message #34183 [antworten auf 34149](#)]

Mo, 28 August 2006 20:43



Andreas aus Berlin

Beiträge: 2473

Guru

[zur Buddyliste hinzufügen](#)

Registriert: November 2005

Espace-Freund des Jahres 2002

Ort: 12... Berlin

...und ohne die Anleitung gesehen zu haben, tippe ich mal, dass "Leuchtweitenregulierung" speziell für die automatische Regulierung bei Xenon ist.

Gruß, Andreas aB

'99-'04: J638 V6 RXE Bj.'94 12.8 $\frac{l}{100 km}$

'04-?: JEOA 2.0 8V RXE Bj.'98 11.1 $\frac{l}{100 km}$

[Den Beitrag einem Moderator melden](#)



Re: Bordcomputer - Nägel mit Köpfen [message #34229 [antworten auf 34121](#)] Di, 29 August 2006 07:18



Rolf JK
Beiträge: 69
Registriert: Januar 2006
Ort: Schweiz

Espace Freund

[zur Buddyliste hinzufügen](#)
[Alle Beiträge dieses Benutzers ignorieren](#)

Hallo Silverrace
Nein, ich hatte keine Leuchtweitenregulierung.
Gruss Rolf

JE 2.0 16V Etoile 5.1999 bis 21.6.2007
jetzt JK 2.0T Dynamique Phase II / Perlmutschwarz
[Den Beitrag einem Moderator melden](#)



Re: Bordcomputer - Nägel mit Köpfen [message #34426 [antworten auf 34229](#)]

Mi, 30 August 2006 09:24



Silverrace
Beiträge: 97
Registriert: Dezember 2005
Ort: 34246 Vellmar

Espace Freund

[zur Buddyliste hinzufügen](#)
[Alle Beiträge dieses Benutzers ignorieren](#)

Moin Leute,

habe eben mal mit meinem Stammtautohausbesitzer telefoniert wegen Freischaltung BC.
Aussage zum Thema Zentraleinheit: Manche Fahrzeuge bekommen ohne Wissen des Besitzers z.B. bei Inspektion eine neue ZE usw. eingebaut weil Renault das so vorgegeben hat (aus welchen Gründen auch immer). Dies würde auch durch Klebepunkte kenntlich gemacht. Ich habe ja einen blauen Punkt drauf. Daraufhin meinte er das ich dann auch nicht mehr die Originale wie bei der Auslieferung drin hätte. An den Punkten ist schon was dran, nachdem mein AEG Kaffeeautomat zur Rep. war und was getauscht wurde ist er auch mit bunten Punkten behaftet. Nun ja, habe heute noch einen Termin und werde darüber weiter berichten.
Gruß, Matthias

[Aktualisiert am: Mi, 30 August 2006 09:27]



[Den Beitrag einem Moderator melden](#)



Re: Bordcomputer - Nägel mit Köpfen [message #34428 [antworten auf 34426](#)]

Mi, 30 August 2006 09:40



Andreas aus Berlin
Beiträge: 2473
Registriert: November 2005
Ort: 12... Berlin

Guru

[zur Buddyliste hinzufügen](#)
[Alle Beiträge dieses Benutzers ignorieren](#)

Hallo Matthias,

iss ja geil. Da bekommen manche ohne ihr Wissen und ohne offensichtlichen Grund kostenlos eine neue ZE, und andere, die wirklich eine defekte ZE haben (Bj. 2000), können kräftig blechen 🤔
🤔 Oder ob das ein vorsorglicher Tausch der vom 2000er-Problem betroffenen ZE's ist - und bei denjenigen, die es lt. Forum "trotzdem" trifft, wurde der Tausch vergessen bzw. keine Werkstatt bekam eine Gelegenheit? Trotzdem eine Schweinerei, wenn diese dann dafür zahlen müssen...

Gruß, Andreas aB

'99-'04: J638 V6 RXE Bj.'94 12.8 100 km

'04-?: JE0A 2.0 8V RXE Bj.'98 II.I 100 km

[Den Beitrag einem Moderator melden](#)



Re: Bordcomputer - Nägel mit Köpfen [message #34430 [antworten auf 34428](#)]

Mi, 30 August 2006 09:46



giraffengero
Beiträge: 227
Registriert: November 2005
Ort: Neunkirchen a. Br.

Alter Hase

[zur Buddyliste hinzufügen](#)
[Alle Beiträge dieses Benutzers ignorieren](#)

Andreas aus Berlin schrieb am Mi, 30 August 2006 09:40

iss ja geil. Da bekommen manche ohne ihr Wissen und ohne offensichtlichen Grund kostenlos eine neue ZE,

Hallo Andreas,

ich nehme an, Matthias' Äußerungen, bzw. die seines Freundlichen, bezogen sich auf die Garantiezeit.

Gruß

Gero

mit
JE 3,0 V6 24V Priviège (mit Initiale-Ausstattung bis auf Leder) EZ 2001 , Blaupunkt Navi DX-N, Webasto Standheizung.

Gerade weil wir uns alle in einem Boot befinden, ist es gut, dass wir nicht alle auf derselben Seite stehen!

[Den Beitrag einem Moderator melden](#)



Re: Bordcomputer - Nägel mit Köpfen [message #34431 [antworten auf 34428](#)]

Mi, 30 August 2006 09:47



Silverrace

Beiträge: 97

Registriert: Dezember 2005

Ort: 34246 Vellmar

Espace Freund

[zur Buddyliste hinzufügen](#)

[Alle Beiträge dieses Benutzers ignorieren](#)

Hallo,

das wäre aber auch mit anderen Teilen so war die Aussage. Wie gesagt, gebe hier nur das weiter was mir am Telefon gesagt wurde.

Gruß, Matthias

RENAULT ESPACE THE RACE 2,0 16 V

...nur fliegen ist schöner...

[Den Beitrag einem Moderator melden](#)



Re: Bordcomputer aktivieren mit Bildern [message #34443 [antworten auf 34431](#)]

Mi, 30 August 2006 11:52



Silverrace

Beiträge: 97

Registriert: Dezember 2005

Ort: 34246 Vellmar

Espace Freund

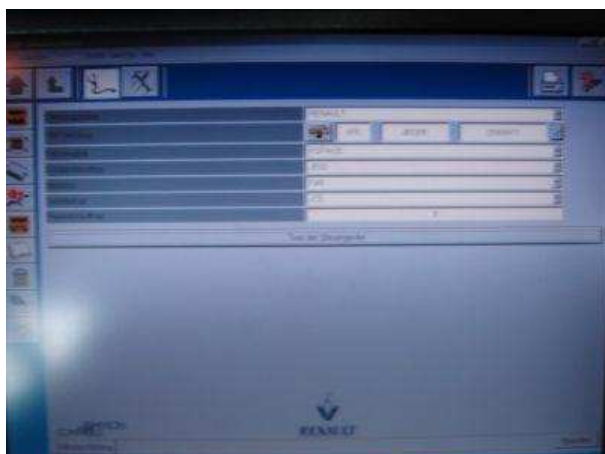
[zur Buddyliste hinzufügen](#)

[Alle Beiträge dieses Benutzers ignorieren](#)

Hallo,

habe meinen BC aktiviert, hier ein paar Bilder davon:

Startseite des Renault Laptops



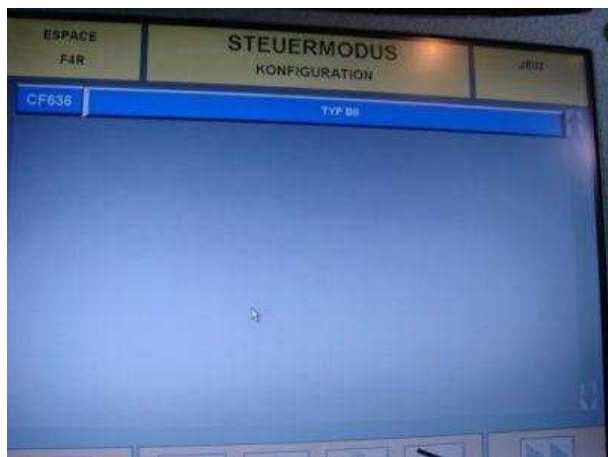
Test der Steuergeräte, hier auf Menüpunkt Zentralelektronik gehen



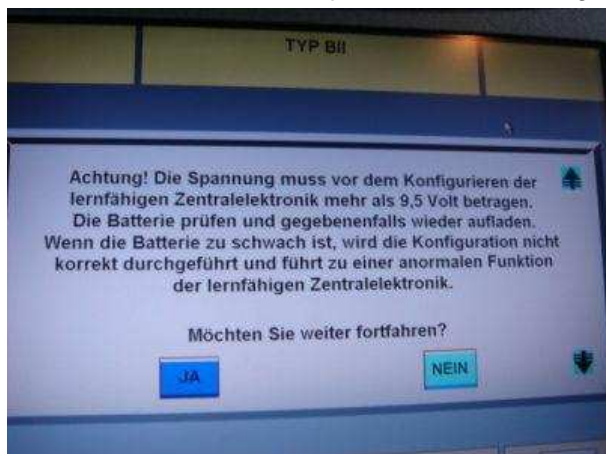
Dann folgt der Steuermodus, hier auf den Menüpunkt Konfiguration gehen



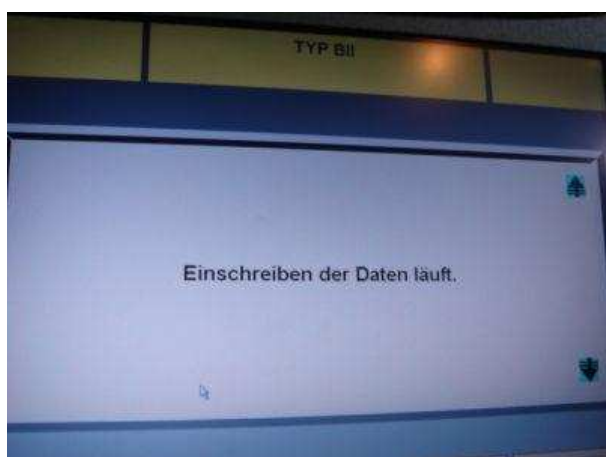
Dann wird der ZE Typ angezeigt, bei mir BII, dort draufklicken



Dann kommt diese Seite die mit JA zu beantworten ist



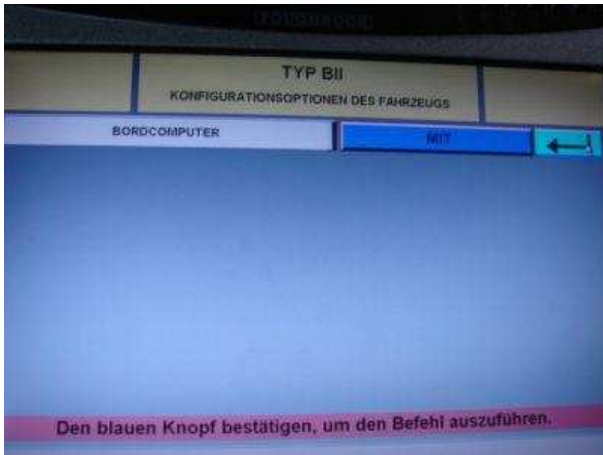
Einschreiben dauert ca. 30 Sekunden, dann ist alles ausgelesen



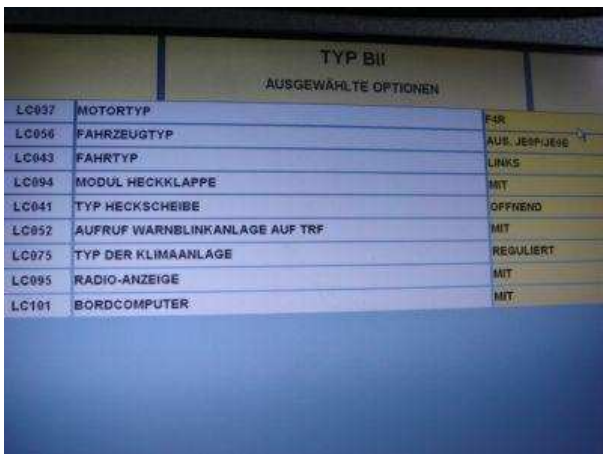
Es werden alle Optionen angezeigt die gesteuert werden können



Auf Seite 2 steht dann Bordcomputer mit den Steueroptionen MIT oder OHNE, habe dieses Foto NACH Aktivierung gemacht




Nachdem man den BC aktiviert hat werden wieder die Optionen angezeigt, hier ist der BC jetzt dazugekommen



Ergebnis: Bordcomputer funktioniert

Gruß, Matthias

- 
 Anhang: [BC9.JPG](#)
 (Größe: 19.57KB, 768 mal heruntergeladen)

[Aktualisiert am: Mi, 30 August 2006 11:54]



[Den Beitrag einem Moderator melden](#)



Re: Bordcomputer aktivieren mit Bildern [message #34444 [antworten auf 34443](#)]

Mi, 30 August 2006 11:58



[Silverrace](#)

Beiträge: 97

Registriert: Dezember 2005

Ort: 34246 Vellmar

Espace Freund

[zur Buddyliste hinzufügen](#)

[Alle Beiträge dieses Benutzers ignorieren](#)

Hallo,

lange Ladezeit, wollte das auf meine homepage machen und verlinken, geht irgendwie alles nicht.

Vielleicht nimmt Mustafa das ja in der Datenbank auf der jemand gestaltet es "Ladefreudiger" Habe extra die Bilder verkleinert, hab sie Original 640x480

Gruß, Matthias



[Den Beitrag einem Moderator melden](#)



Re: Bordcomputer - Nägel mit Köpfen [message #34504 [antworten auf 34121](#)]

Mi, 30 August 2006 19:45



Tobias HD

Beiträge: 766

Registriert: Januar 2006

Ort: 69115 Heidelberg

Espace-Verrückter [zur Buddyliste hinzufügen](#)
[Alle Beiträge dieses Benutzers ignorieren](#)

Hallo Matthias!

Genauso hat das der Renaultmensch bei mir auch gemacht, nur leider konnte sich meine BII nicht merken, dass ser BC jetzt "mit" ist. Also das Ding wurde auf "Mit" gestellt und übernommen. Dann war der BC im Display zu sehen. Aber beim neuauslesen stand da wieder BC "Ohne", obwohl es im Display ist, aber eben keine vollständigen Werte liefert!

Ich werde wohl mit deiner Bebilderung nochmal da aufkreuzen und das ganze nach Plan durchführen. Mal schaun ob es diesmal klappt.

Ansonsten super mit den Bildern!

Gruß
Tobias

[Aktualisiert am: Mi, 30 August 2006 19:46]

"Every man owns a car, not every man really drives"

JE 2.0 16V - 10/99 - Modell 2001 - DIVA

[Den Beitrag einem Moderator melden](#)



Re: Bordcomputer - Nägel mit Köpfen [message #34545 [antworten auf 34121](#)]

Do, 31 August 2006 00:30

petervoe

Beiträge: 65

Espace Freund

[zur Buddyliste hinzufügen](#)
[Alle Beiträge dieses Benutzers ignorieren](#)

Registriert: Juni 2006

Hallo Tobias, Hallo Matthias,

super Matthias, dass Du die Möglichkeit hattest den Vorgang in Bildern festzuhalten !!!

Genauso hat es auch mein Freundlicher getan und der BC war freigeschalet, nur im Gegensatz zum Problem von Tobias war bei mir der BC auch nach erneutem Auslesen vorhanden, also im Lappi "MIT".
Trotzdem liefert der BC bei mir immer noch, ausser der Durchschnittgeschwindigkeit nur "NULLEN"

Mein BII B2 sieht genau so aus, wie Rolf es in diesem Thread oben abgebildet hat: also mit den kleinen Unterschieden zu Deinem BII B3. Liegt es evtl. daran, dass wir zwar den BII haben aber in verschiedenen Ausführungen ??

Bist Du schon eine angemessene Strecke gefahren und liefert Dein neuer BC die gewünschten Werte ??

Auf dem Hof des Freundlichen funktionierte mein BC auch aber danach....

Liebe Grüße aus black forrest

Peter

[Den Beitrag einem Moderator melden](#)



Re: Bordcomputer - Nägel mit Köpfen [message #34555 [antworten auf 34545](#)]Do, 31 August 2006 08:23



Silverrace

Beiträge: 97

Registriert: Dezember 2005

Ort: 34246 Vellmar

Espace Freund [zur Buddyliste hinzufügen](#)
[Alle Beiträge dieses Benutzers ignorieren](#)

Hallo Peter,

mein BC funktioniert 1000%ig, alle Werte da.

Gruß, Matthias



[Den Beitrag einem Moderator melden](#)



Re: Bordcomputer - Nägel mit Köpfen [message #35863 [antworten auf 34555](#)]

Mo, 11 September 2006 23:14

Gast

Hallo Tobi HD

Ich habe das selbe Problem, das sich meine B2 nicht merken kann das er ein Bordcomputer haben soll Anzeigen sind da aber sonst geht nix. Hab die ausdrücke von der freischaltung dabei aber keine chance. Hat es dein Freundlicher hin bekommen und wie?

MfG Max

[Den Beitrag einem Moderator melden](#)



Re: Bordcomputer - Nägel mit Köpfen [message #35866 [antworten auf 34121](#)]

Mo, 11 September 2006 23:51



[Tobias HD](#)

Beiträge: 766

Registriert: Januar 2006

Ort: 69115 Heidelberg

Espace-Verrückter

[zur Buddyliste hinzufügen](#)

[Alle Beiträge dieses Benutzers ignorieren](#)

Hi Max!

Leider geht es bei mir auch nicht! War nochmal bei einem "Spezialisten" dafür, der das schon kannte, und er meinte es wird leider nicht besser bei mir. Kann man nix machen! Wenigstens wissen wir jetzt wie es aussehen könnte und kennen unsre Durchschnittsgeschwindigkeit 😊

Gruß
Tobias

"Every man owns a car, not every man really drives"

JE 2.0 16V - 10/99 - Modell 2001 - DIVA

[Den Beitrag einem Moderator melden](#)



Re: Bordcomputer - Nägel mit Köpfen [message #35870 [antworten auf 34121](#)]

Di, 12 September 2006 01:39

[Schroeders](#)

Beiträge: 20

Registriert: Juni 2006

Ort: 21439 Marxen

Espace Freund

[zur Buddyliste hinzufügen](#)

[Alle Beiträge dieses Benutzers ignorieren](#)

Hi Leute,

hab leider auch noch das selbe Problem. Bei mir ist noch eine Fehlermeldung (Kühltemperatur nicht i.o.-ist aber doch i.o.It.Messung (4 Eier-Striche)) im Fehlerspeicher. Mein Mech. meinte, solange noch Fehlermeldungen im System sind nimmt der BII keine neuen Steuerbefehle an - ob's stimmt weiß ich nicht - ist mir langsam auch egal. Mal sehen was passiert wenn die Fehlermeldung weg ist.

Gruß aus der Nordheide
die Schröders

JE Grand 2,0 16V 2001 blau EZ:12/99

[Den Beitrag einem Moderator melden](#)



Re: Bordcomputer - Nägel mit Köpfen [message #36040 [antworten auf 35866](#)]

Mi, 13 September 2006 11:45



[Sachse im Exil](#)

Beiträge: 65

Registriert: August 2006

Ort: Burgberg im Allgäu

Espace Freund

[zur Buddyliste hinzufügen](#)

[Alle Beiträge dieses Benutzers ignorieren](#)

Hallo Max&Tobias!

War heut bei meinem freundlichen und habe BC freischalten lassen.

Ergebnis: außer Durchschnittsgeschwindigkeit zeigt er nur Nullen nach Aussage meines Renaultfreundes kenne ihn persönlich ist es bei mir bzw. meinen JE 2,0 16V 2001 nicht möglich da die ZE nicht mit Display kommuniziert, oder besser gesagt keine Verbindung/Sensoren bei meinem Espi vorhanden sind.

Also leider 😊 aber jetzt weiss ich wenigstens wie schnell ich im Schnitt fahre.

Gruß Tommy

[Aktualisiert am: Mi, 13 September 2006 11:46]

Opel Ascona B, Ford Escort D, VW Golf 1, GTI, Golf Cabrio, BMW 323i, Ford Sierra, BMW Z3 2,8 R, 320D Kompakt, Ford Puma 1,7, zurzeit 320D Touring und Espace 2,0 16V

[Den Beitrag einem Moderator melden](#)



Re: Bordcomputer - Nägel mit Köpfen [message #36043 [antworten auf 36040](#)]

Mi, 13 September 2006 12:22



Stefan (JE) aus Mühlheim

Beiträge: 118

Registriert: Dezember 2005

Ort: 63165 Mühlheim am Main

Alter Hase [zur Buddyliste hinzufügen](#)

[Alle Beiträge dieses Benutzers ignorieren](#)

Hallo BC-Freaks,

ich habe die diversen Threads zum Freischalten des BC nur am Rande mitverfolgt und weiß immerhin, dass es bei meinem JE (2.0-16V Bj. 08/01) wohl theoretisch gehen sollte, den BC zu aktivieren.

Aber was bringt er mir? Seid Ihr wirklich so Hardcore-Informationsjunkies, dass Ihr auf 2 Nachkommastellen die Durchschnittsgeschwindigkeit, den Verbrauch etc. wissen müsst? 😊

Bei einigermaßen funktionierender Tank- und Tageskilometeranzeige ist doch Rest-Reichweite und Durchschnittsverbrauch schnell über den Daumen gerechnet und die Durchschnittsgeschwindigkeit weiß ich auch, wenn ich nach zwei Stunden 300 km weit gekommen bin. 😊

Gibt's da noch irgendwelche Killerfunktionen, wegen der ich meinen Freundlichen auf die Sache ansetzen sollte?

Viele Grüße
Stefan

Espace 'The Race' 2.0 16V, Bj. 08/2001

Papas Spielzeug: Peugeot 306 Cabrio 'St. Tropez', Bj. 08/1998

[Montessori-Schule Mühlheim am Main](#)

[Den Beitrag einem Moderator melden](#)

[profil](#) [pm](#) [ANTWORT](#) [ZITAT](#)

Re: Bordcomputer - Nägel mit Köpfen [message #36047 [antworten auf 36043](#)]

Mi, 13 September 2006 12:37

Sachse im Exil



Beiträge: 65

Registriert: August 2006

Ort: Burgberg im Allgäu

Espace Freund

[zur Buddyliste hinzufügen](#)

[Alle Beiträge dieses Benutzers ignorieren](#)

Hallo Stefan.

Informationsjunkies??? Nee bin ich eigentlich nicht aber wieso sollte man etwas nicht nutzen was eh schon verbaut und eigentlich mit bezahlt wurde.

Der Arbeitsaufwand ist nun wirklich nicht groß und kostenintensiv sondern kostet nur ein nettes Word bzw Frage an den freundlichen.

Das Thema BC ist jetzt bei mir auch vom Tisch ein Versuch war es aber Wert.

Rechnen kann ich selbstverständlich auch selbst. 😊

Gruß Tommy

Opel Ascona B, Ford Escort D, VW Golf 1, GTI, Golf Cabrio, BMW 323i, Ford Sierra, BMW Z3 2,8 R, 320D Kompakt, Ford Puma 1,7, zurzeit 320D Touring und Espace 2,0 16V

[Den Beitrag einem Moderator melden](#)

[profil](#) [pm](#) [Nächste Seite](#) [ANTWORT](#) [ZITAT](#)

Seiten (3): [1 [2](#) [3](#) > »] [ALS BAUM](#) [NEUES THEMA](#) [ANTWORT](#)

Thema bewerten

Gehe zum Forum:

JE

Vorheriges Thema: [wieder mal ... Reifen](#)

Nächstes Thema: [Radbolzen von Alus auf Stahl ?](#)

-=> [Zurück zum Anfang](#) [=-

[[Druckbares PDF erzeugen](#)] [[Themen als Syndicate anderen Seiten zur Verfügung stellen \(XML\)](#)] [[XML](#)]

aktuelle Zeit: So Okt 29 21:27:21 CET 2006

Insgesamt benötigte Zeit, um die Seite zu erzeugen: 0,18885 Sekunden

::: [Meldungen ans Forenteam](#) ::: [Forumsindex](#) :::

Powered by: FUDforum 2.7.3.

Copyright©2001-2004 [FUD Forum Bulletin Board Software](#)